



## Mesures du bruit simples et précises

# CEL-240

## Sonomètre numérique

### CARACTÉRISTIQUES PRINCIPALES :

- Utilisation simple
- Conception robuste
- Affichage haute résolution
- La meilleure technologie numérique
- Compatible avec la norme IEC 61672
- Grande plage de mesure
- Enregistrement de la valeur crête
- Calibrage automatique
- Autonomie de la batterie de plus de 35 heures
- Garantie 2 ans
- Sortie USB vers un PC

### INTRODUCTION

Grâce à son fonctionnement à 2 touches, le CEL-240 est un instrument simple à utiliser, conçu pour mesurer le niveau sonore dans des environnements variés.

En utilisant la meilleure technologie numérique, le CEL-240 offre une fiabilité absolue, garantissant des niveaux de précision et de performance optimaux, et sa conception est résistante et compacte.

Grâce à son affichage haute résolution inégalé pour un appareil si abordable, le CEL-240 peut afficher l'historique dans le temps des niveaux sonores, permettant ainsi d'évaluer facilement l'environnement sonore actuel.


# CEL-240


## Sonomètre numérique

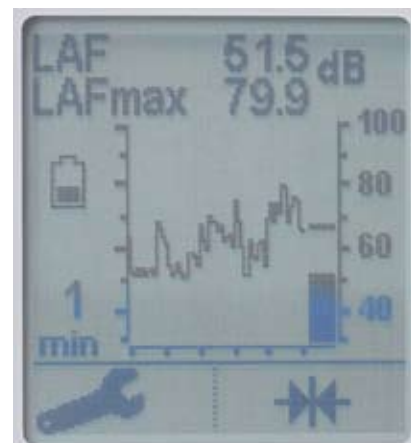
**CASELLA**  
CEL

### Caractéristiques

Le CEL-240 est doté d'une interface utilisateur simple utilisant deux touches représentant les options affichées en bas de l'écran et permettant d'utiliser facilement l'appareil. La pression sonore et la valeur crête s'affichent simultanément sous forme de graphique à barres numériques ou d'un affichage graphique unique de l'historique dans le temps (illustré à droite).

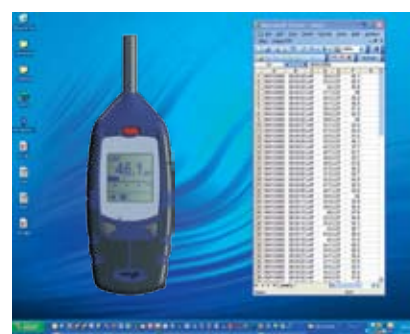
Les paramètres sont faciles à modifier en appuyant sur la  touche. Il est possible de spécifier le type de fréquence (A ou C) ainsi que la pondération de durée (lente, rapide ou impulsionnelle). Le calibrage est simple; le CEL-240 détecte automatiquement le calibre bien en place, et il suffit d'appuyer une fois sur la touche pour régler le calibrage.

Les niveaux de pression sonore instantanée et maximum s'affichent. Il est possible de réinitialiser ces valeurs, ainsi que l'historique graphique dans le temps, en appuyant sur la  touche.



### Logiciel dB24

Ce logiciel en option permet de connecter la sortie USB de l'instrument et d'enregistrer sur un ordinateur en temps réel. Les niveaux de pression sonore sont enregistrés par le logiciel dB24 toutes les secondes dans un fichier de données compatible avec les applications de feuilles de calcul informatiques. Le logiciel dB24 offre un moyen simple et abordable d'enregistrer l'historique dans le temps des niveaux sonores sur une période souhaitée.



### Spécifications techniques

Normes applicables:	IEC 61672: 2002 Catégorie 2 IEC 60651: Type 2 (1979) ANSI S1.4: Type 2 (1983)	Dimensions:	72x212x31 mm
Plage de mesure:	30 à 130 dB RMS	Batteries:	3x AA Alcalines ou rechargeables
Plages sélectionnables:	30 à 100 ou 60 à 130 dB	Autonomie de la batterie:	Supérieure à 35 heures
Bruit de fond CME:	<33 dB(A)	Alimentation externe:	5V via port USB 2.0 « Mini B »
Pondérations de durée:	Rapide, Lente et Impulsionnelle	Installation statif:	Prise ¼" Whitworth
Taux de fréquence:	A et C	Sortie CA:	0,85 V RMS avec FSD « A » pondérée
Poids:	245 g avec les batteries	Sortie CC:	0 à 1,3 V (en option)
		Conditions de fonctionnement:	Humidité relative de 5 à 90 % (sans condensation) Température de 0 à 40 °C (Catégorie 2)

### Référence pour commander

CEL-240	Sonomètre numérique comprenant un protège-écran et des batteries
CEL-6840	Boîtier de rangement
CEL-6841	Protège-écran de rechange
CEL-6842	Logiciel dB24 (en option)
CMC51	Câble ordinateur vers USB (en option)

### Kits

Kit sonomètre numérique CEL-240/K1. Ce kit comprend le sonomètre, le boîtier de rangement, le protège-écran, le calibreur CEL-110/2 et des manuels d'utilisation (multilingues). Le CEL-240 et le CEL-110/2 sont livrés avec des certificats de calibrage, selon la norme.

### Casella CEL

Regent House,  
Wolseley Road,  
Kempston,  
Bedford, MK42 7JY,  
Tel: +44 (0) 1234 844 100  
Fax: +44 (0) 1234 841 490  
E-mail: info@casellacel.com  
Web: www.casellacel.com

### Casella USA

17 Old Nashua Road,  
# 15, Amherst,  
NH 03031,  
U.S.A.  
Toll Free: +1 (800) 366 2966  
Fax: +1 (603) 672 8053  
E-mail: info@casellaUSA.com  
Web: www.casellaUSA.com

### Distribué par:



SM08001 v1.1